

**Klaus Gärtner  
Eingesenkter Platz**

## Kurzbeschreibung für Platz mit topografischem Grundriß

Die Fläche des Platzes wird auf eine Tiefe von 0,75 - 1,0m unter das normale Bodenniveau abgegraben. Eventuell abdecken mit gleichem Boden wie oben.

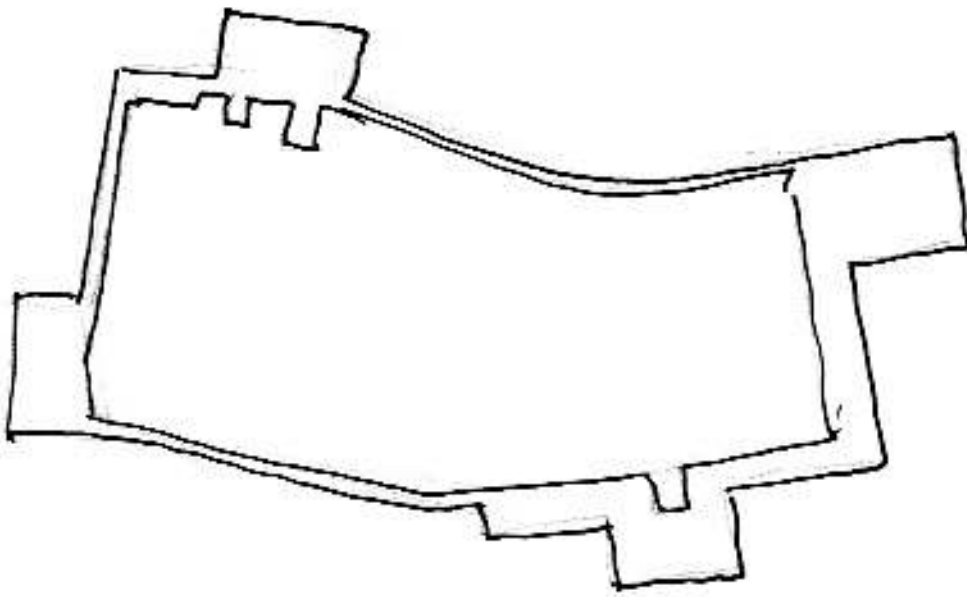
Die Ränder werden eingefast mit gebrannten Tonziegeln (alt). Teilweise Erweiterung der Randbereiche zu kleinen Platzflächen. Die Ziegel sollten so vermauert werden, daß sie stabile Einfassungen bilden, aber teilweise Zwischenräume aufweisen, die im Laufe der Zeit von Insekten und Pflanzen besiedelt werden können (Trockenmauer)

Wildwuchs zugelassen / ab und zu größer werdende Pflanzen beseitigen.

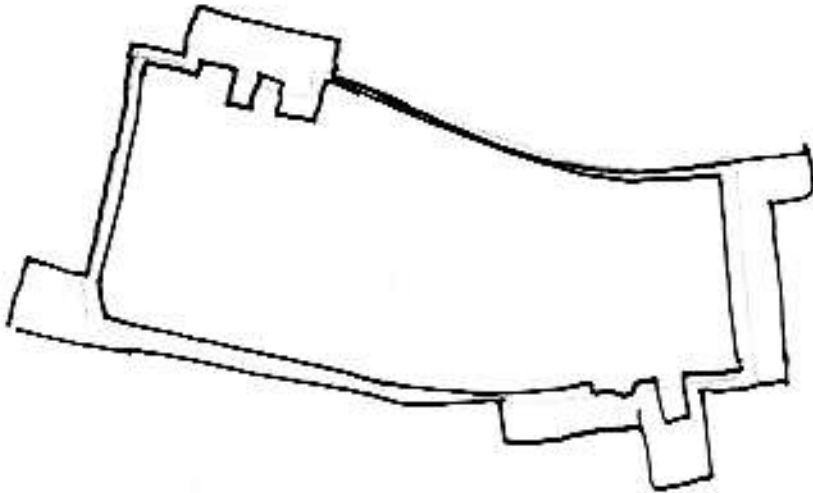
Topografische Struktur auch möglich in anderen Varianten. Wichtig: Kombination Platzfläche + Nischen, ev. stärkere Richtungsgebung durch Gänge.

Eventuell mit Treppe / Rampe.

Dimensionen für abgeb. Bsp.: Mindestens 40m Länge.



K. Gärtner TOPOGRAFISCHER PLATZ (Freifläche Förderturm) ca. 1:500



K. Gärtner (Topografischer Platz (Areal 6)

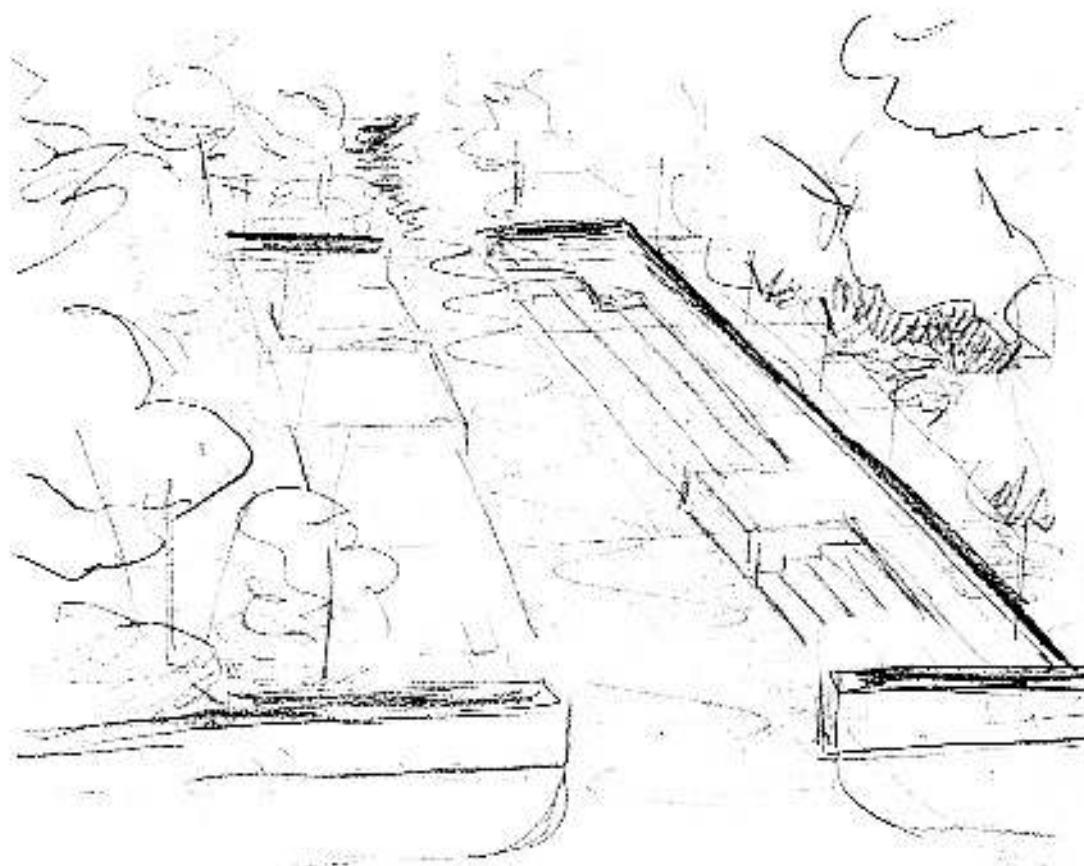
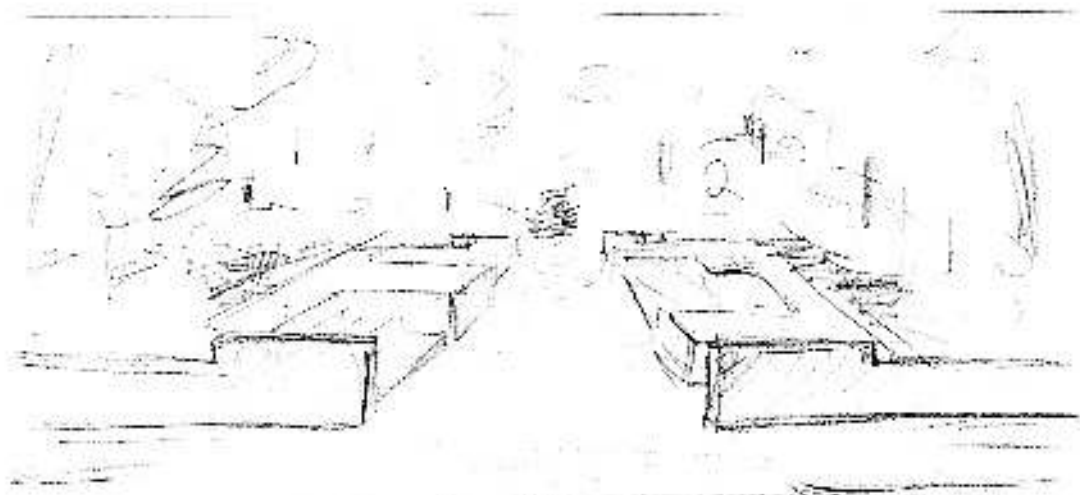
ca 1:500

## topogr. Platz

- Boden auskub  
(bei Platzgröße  $32 \times 13 \times 0,75 \text{ m}$ )  
sollte aber mindestens 40m lang werden ca.  $312 \text{ m}^3$
- Randmauer (Ziegel)  
(ca.  $120 \text{ m} \times 0,75 \text{ Höhe}$ )  $90 \text{ m}^2$
- ev. unter/hinter Stabilisierung  
durch Betonmauer oder doppelte  
Aufmauerung ?
- Seitenflächen geflocht (Ziegel)  
incl. umlaufende Randfläche ca.  $200 \text{ m}^2$
- bei Position auf axial 6  
müßten ev. einzelne Bäume gefällt  
werden
- Stromanschluß / Verteilerkasten

Klaus Gärtner

# Entwurf für Haupteingangsbereich



Passage / Platz mit breiten Stufen  
und Podesten (ca 30-40 m lang)  
für Ausstellungen / Musik / Theater / Stadtteil feste etc.

## Kurzbeschreibung Haupteingangsbereich

Rechts und links des gepflasterten Durchfahrtsweges erstrecken sich breite Stufen, die tribünenähnlich zu beiden Seiten hin ansteigen und sich auf verschiedenen Ebenen podestartig erweitern (Präsentationsflächen, Bühnen etc.).

Abschluß vorn und hinten durch Mauern (verschiedene Möglichkeiten zur Straßenseite)

Abschluß rechts zum Gehölz ebenfalls Mauer, leichte Anschüttung.

Nach links Erweiterung des höchsten Stufen-niveaus durch angeschüttete Fläche → Rasenplatz. Dahinter etwa halbkreisförmige, offene Bepflanzung mit Büschen und Bäumen.

4-6 Straßenlaternen / bei Bedarf wegzuschalten / Stromanschluß für Veranstaltungen.

Pflasterung Naturstein, möglichst neutral.

Funktion: Neben Präsentationsfläche für Ausstellungen auch für Musik und Theater, Festveranstaltungen und zur ständigen Nutzung durch Anwohner.

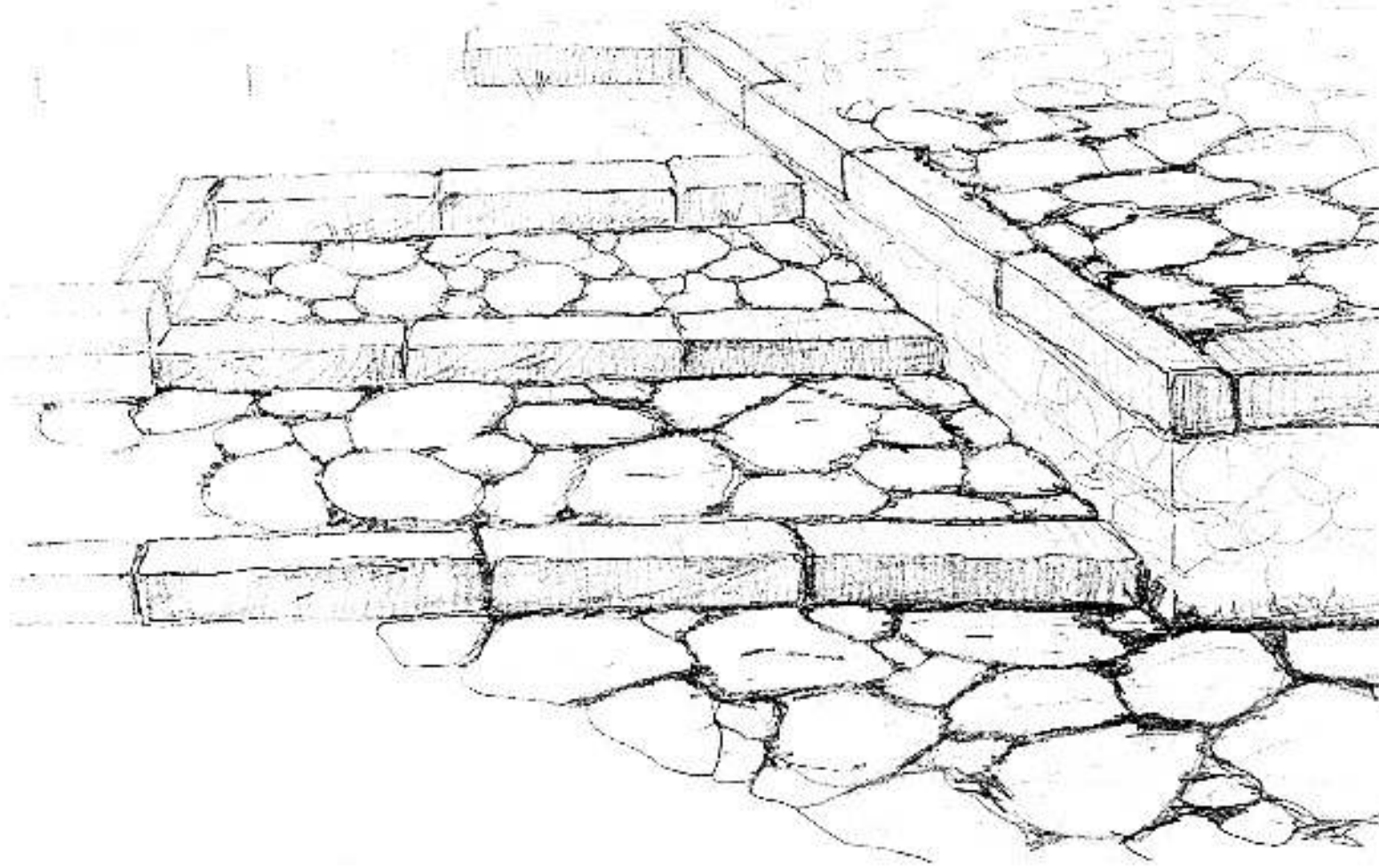
Schade -

angestrichelte Fläche / Rasen

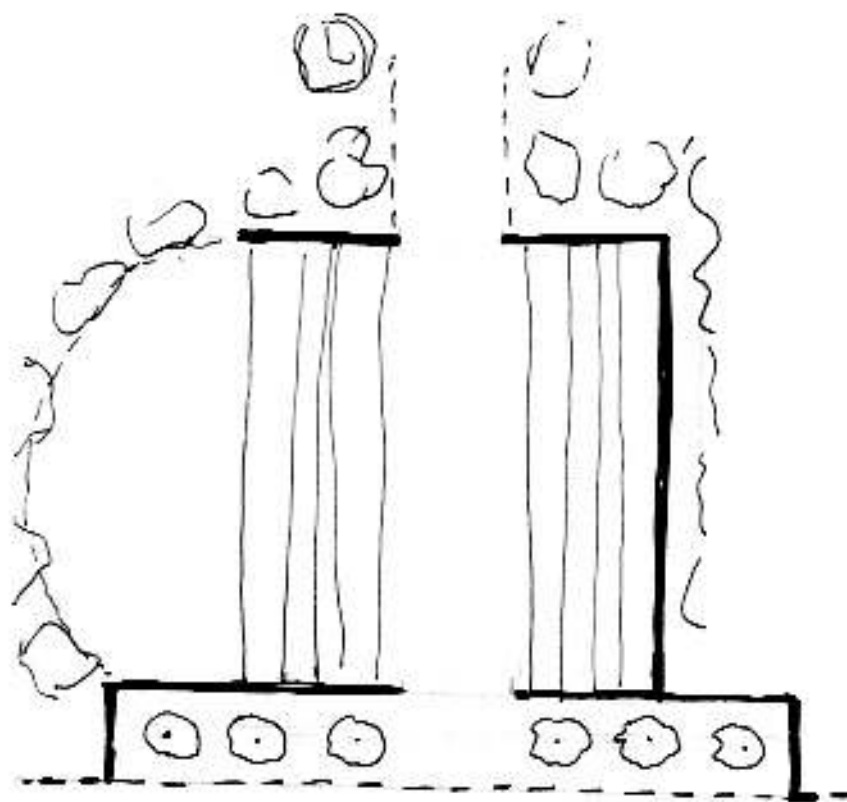
gepflasterte Stufen und Podest-erweiterungen

gepflasterte Durchfahrt

Baugstraße







K. Gärtner  
Platz für Eingangsbereich

ca. 1:500



## EINGANGSBEREICH

- Pflasterung Naturstein ca. 700 m<sup>2</sup>
- Randstein für Kanten ca. 270 m
- Natursteinmauer  
Höhe 1,4 m / ca. 100 m Länge ca. 140 m<sup>2</sup> /  
0,4 m dick 56 m<sup>3</sup>
- Fundamente und Straßenuntergrund ?
- 6 Straßenlaternen
- Stromanschluß / Verteilerkasten
- Erdanschüttung ca. 1000 m<sup>3</sup>
- Baumfällarbeiten
- Bepflanzung  
ca. 20 Büsche  
ca. 10 kleine/mittlere Bäume

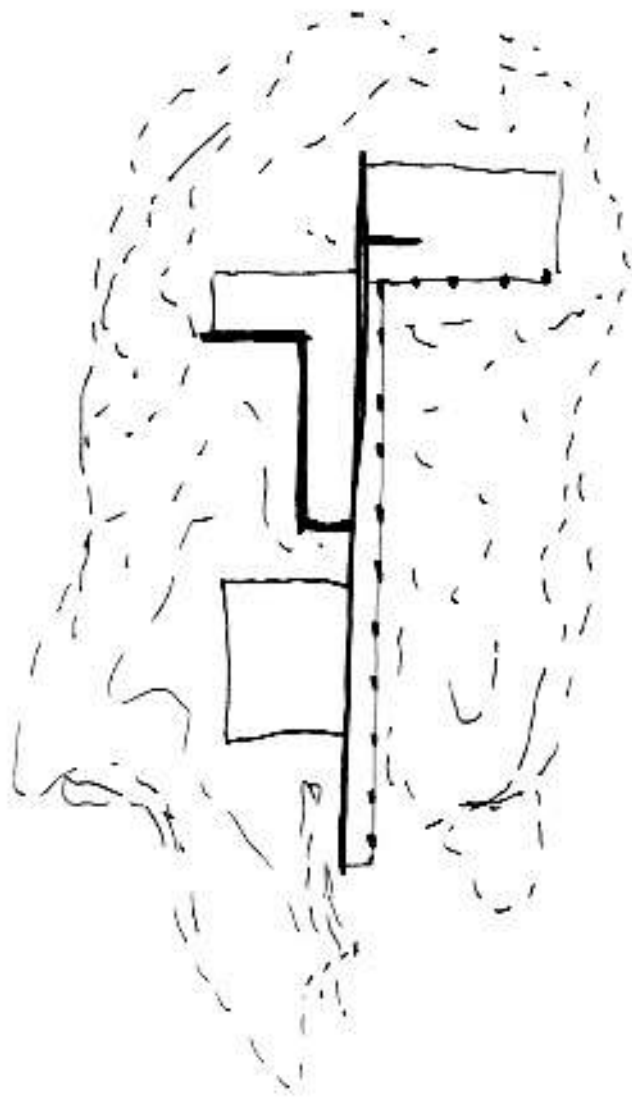
Wichtig: die anschließenden Bereiche ins Gelände (nach hinten) und zur Straße hin (rechts + links) müßten als Übergangszonen in die Gestaltung einbezogen werden

## Kurzbeschreibung Entwurf für Areal 3 | K Gärten

Aus Beton gegossenes (ev. teilweise gestrichen, verputzt oder gemauert) Architekturfragment als Präsentationsfläche oder für Veranstaltungen.

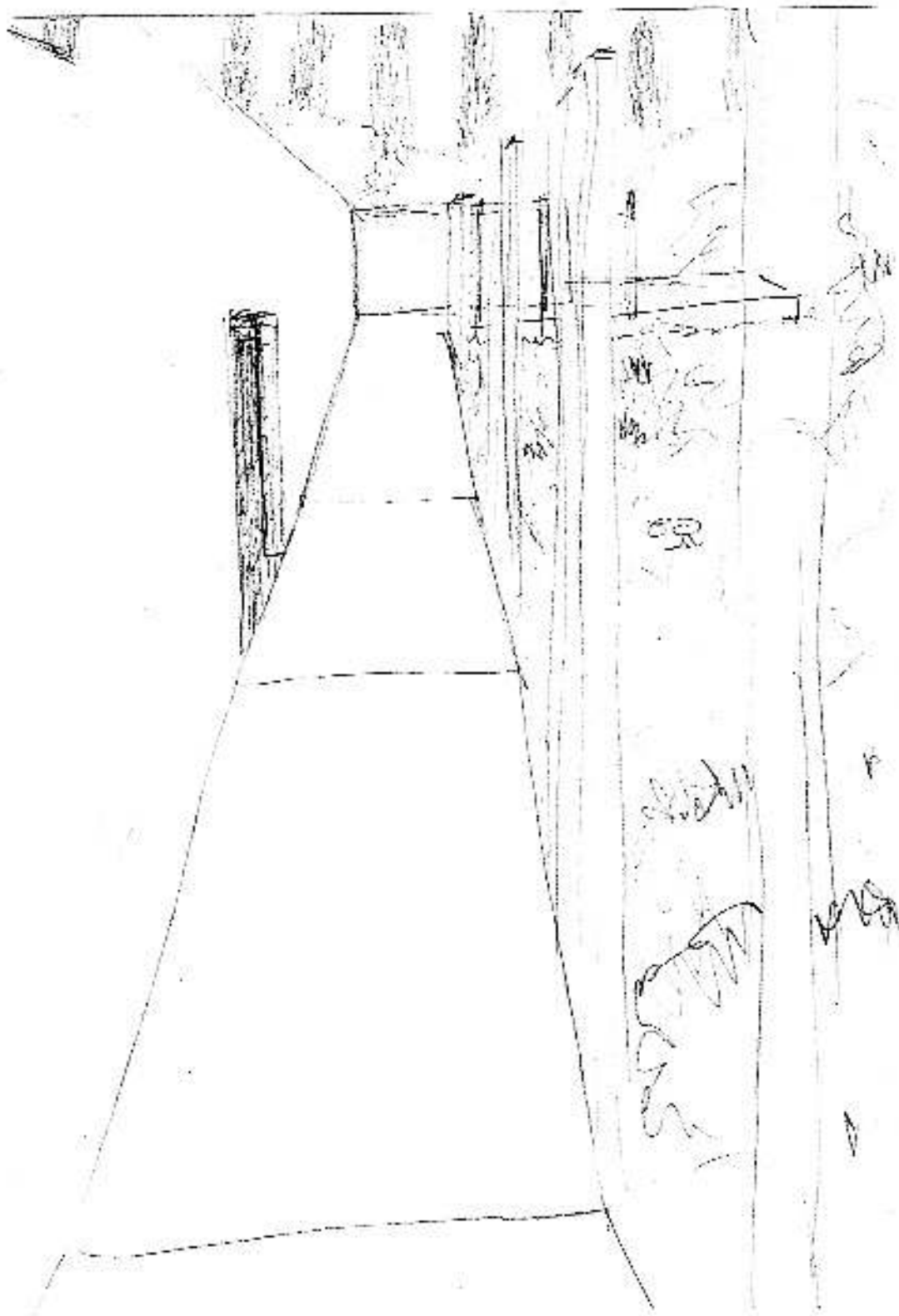
An einer langen Mauer führt eine leicht ansteigende Rampe zu einer Podestfläche. Rampe flankiert durch Säulen. Von der Rampe führen Türrückbrüche durch die Mauer in weitere Räume - bzw. nur Bodenflächen mit unterschiedlichen Höhenniveaus und Seitenabschlüssen (z.B. teilweise Mauerbrüstung / Wandflächen / Hecken / Sträucher / Erdwälle etc.)

Die Erdanschlüttung auf dem abzudeckenden Areal passt sich in der Höhe und den Strukturen dem Architekturfragment an und wird mit Büschen und Bäumen bepflanzt. Architektur kann langsam einwachsen. - aber kein romantisches Ruinenflair!

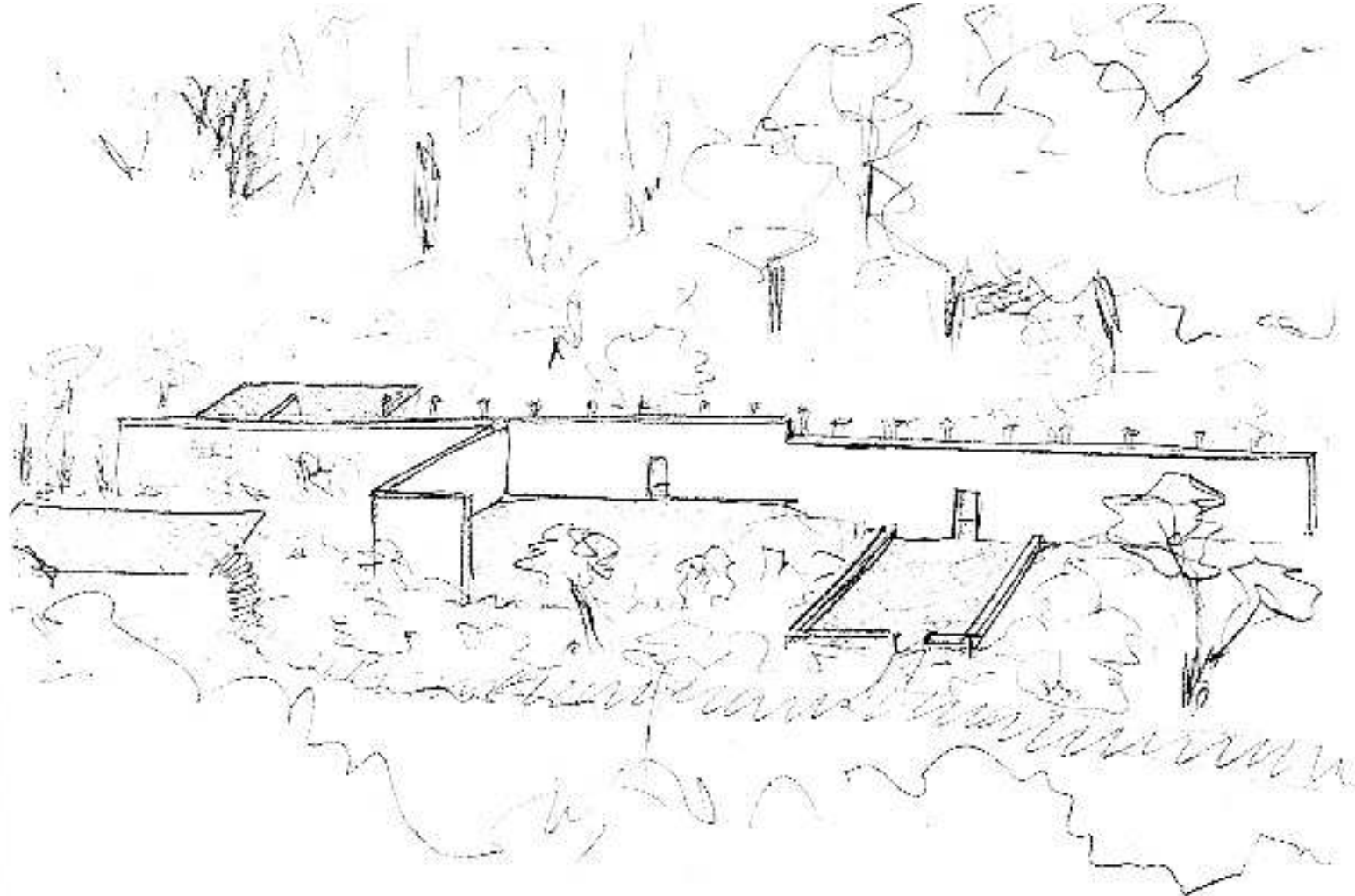


K. Gärtner  
OFFENE ARCHITEKTUR AUF ANGE-  
SCHÜTTETEM AREAL ca. 1:500

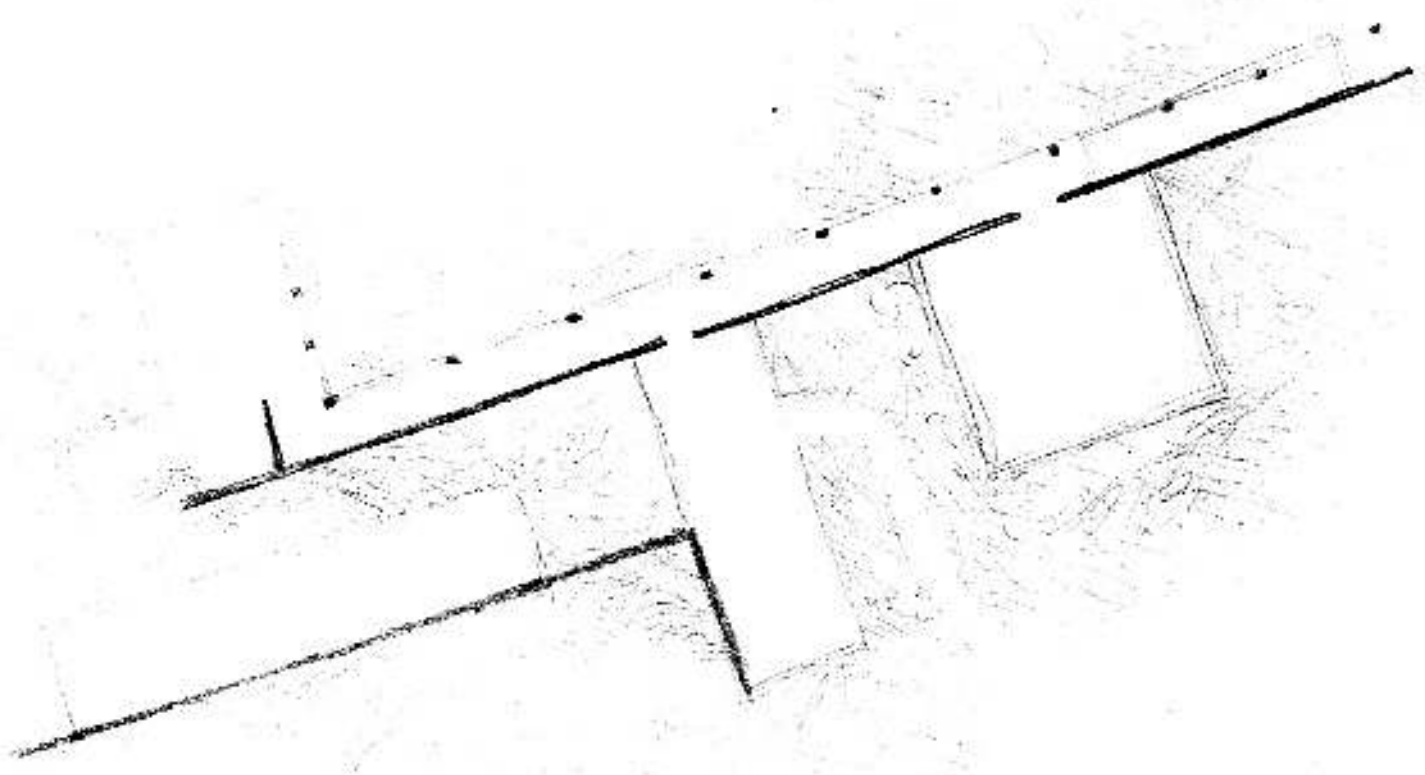
Klaus Gärner  
Entwurf für Areal 3 (Erdanschüttung)



Offenes Architekturfragment mit Wänden,  
verschiedenen Bodenflächen (ca 40-50m lang)  
hügelige Erdanschüttung mit Büschen, Bäumen,  
Wildwuchs



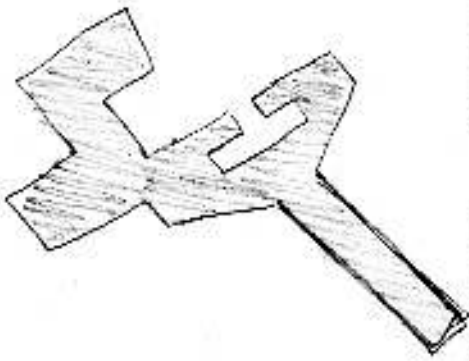
mögliches Beispiel



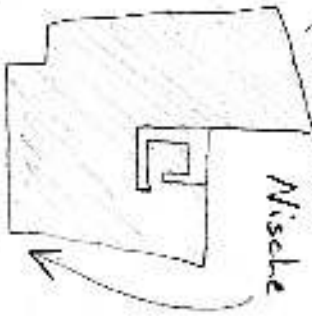
## Architekturprogramm

- Betonquf Wände  
ca 75 H. m x 5m Höhe  
Stärke 0,3 m  
375 m<sup>2</sup>  
112,5 m<sup>3</sup>
- Betonquf Böden  
Stärke 0,3m  
350 m<sup>2</sup>  
105 m<sup>3</sup>
- 13 Säulen 0,3x0,3x5m  
ca. 6 m<sup>3</sup>
- Statikberechnung  
?
- Verdachung und Montage  
?
- Fundamente  
?
- Erdberegung (angenommene Fläche  
ca. 60x35m; 1,5m durchschnittl. Höhe)  
3150 m<sup>3</sup>
- Bepflanzung  
9 Bäume (3-4m Höhe)  
Sorte offen / bodenablägig  
ca. 100 Büsche (mittelhoch und  
Bodendecker (Sorten offen)  
ev. 5-10 Kletterpflanzen  
?
- Stromanschluß / Verteilerkasten

Kleinere Teilräume

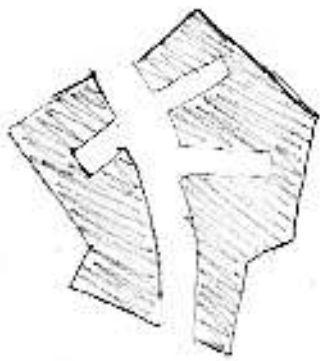


versetzte Platz-  
fläche mit  
Nische



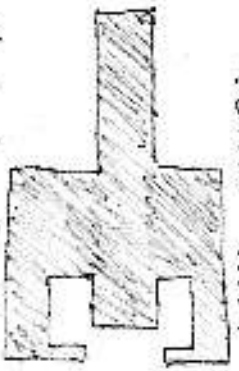
Könnte labyrinth werden

Zweitteiliges Platz



Varianten für  
topogr. Plätze

Symmetrische  
Form mit



gekreuzten Richtungen/  
Nischen

